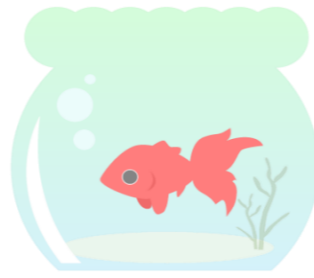


## musubime 7月 LUNCH SCHEDULE

私たち J A 全農ふくれんが運営するmusubimeのランチ弁当は、  
福岡県産食材をメインに使用した手作りのお弁当です。  
ぜひ食材にも注目して味わっていただくと嬉しいです♪

※誠に勝手ではございますが、  
スープは一時お休みさせていただきます。



### LUNCH 弁当 ¥600

グリーンスムージーセット+¥250

※食材の仕入れ状況により、メニュー変更となる場合もございます。  
変更時は、看板に掲示致しますのでご確認ください。  
ご了承の程宜しくお願い致します。

7/18	(tue)	<b>博多すい〜とんの生姜焼き弁当</b> 博多すい〜とんの生姜焼き/野菜のごま和え/じゃがいものそぼろあんかけ/ゆで卵/付け合わせ/漬物
7/19	(wed)	<b>はかた地どりのそぼろ弁当</b> はかた地どりのそぼろ/野菜のごま和え/野菜の天ぷら/炒り卵/付け合わせ
7/20	(thu)	<b>はかた地どりのチキンカツ弁当</b> はかた地どりのチキンカツ/野菜のマヨ和え/野菜の豆乳グラタン/煮卵/付け合わせ/漬物
7/21	(fri)	<b>博多すい〜とんの味噌炒め弁当</b> 博多すい〜とんの味噌炒め/野菜の中華和え/野菜の揚げ物/ゆで卵/付け合わせ/漬物
7/22	(sat)	<b>HOLIDAY !</b>
7/23	(sun)	<b>HOLIDAY !</b>
7/24	(mon)	<b>博多なすと博多すい〜とんのドライカレー弁当</b> 博多なすと博多すい〜とんのドライカレー/ゆで卵/野菜ピクルス/付け合わせ
7/25	(tue)	<b>はかた地どりのチキン南蛮弁当</b> はかた地どりのチキン南蛮/野菜のペペロンチーノ風炒め/トマトツナサラダ/タルタルソース/付け合わせ/漬物
7/26	(wed)	<b>博多すい〜とんのエノキ蒸し団子弁当</b> 博多すい〜とんのエノキ蒸し団子/野菜とちくわの煮物/春雨マヨサラダ/ゆで卵/付け合わせ/漬物
7/27	(thu)	<b>はかた地どりの唐揚げ香味ソース弁当</b> はかた地どりの唐揚げ(香味ソース)/卵焼き/野菜のごま和え/大豆とツナの炒め物/付け合わせ/漬物
7/28	(fri)	<b>博多すい〜とんのコロッケ弁当</b> 博多すい〜とんのコロッケ/ひじきの煮物/なすの揚げびたし/ゆで卵/付け合わせ/漬物
7/29	(sat)	<b>HOLIDAY !</b>
7/30	(sun)	<b>HOLIDAY !</b>
7/31	(mon)	<b>博多すい〜とんの生姜焼き弁当</b> 博多すい〜とんの生姜焼き/野菜のごま和え/じゃがいものそぼろあんかけ/ゆで卵/付け合わせ/漬物

福岡県産すももサイダー、7月末までの限定販売です！

この機会に是非ご賞味ください〜✧

### 福岡県産すももサイダー



自家製すももジャムの  
甘酸っぱさとサイダー  
の爽やかさが夏の暑い  
日にぴったり☀



instagramID

「musubime365



◎instagramにて  
お弁当カフェメニュー・  
商品の情報発信中！